



DATA CONSEC
DATA PROTECTION - CONSULTING - SECURITY

GLITCH [box]

PRESIDIO DI CYBERSECURITY
CONTINUO NEL TUO PERIMETRO IT



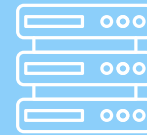
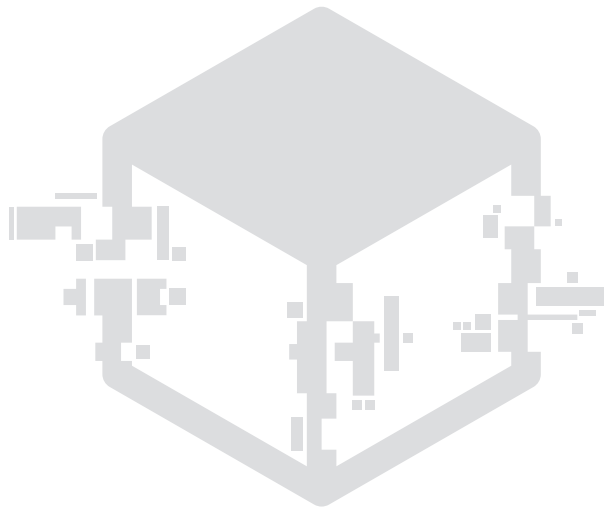
“

GLITCH [box] è un servizio continuativo di Vulnerability Assessment e Penetration Testing basato su una appliance installata all'interno della dell'infrastruttura del cliente.

Un presidio offensivo e difensivo continuo che produce evidenze utili anche alla governance e di supporto alla conformità.

COS'È **GLITCH [box]**

Un nodo di cybersecurity progettato per operare in modo continuativo dentro il perimetro informatico del cliente. Glitch[box] combina strumenti di assessment con procedure e regole d'ingaggio definite, diventando il punto di appoggio controllato attraverso cui DataConSec svolge attività di verifica e attacco simulato.



Appliance Flessibile

Deploy rapido e di minimo impatto operativo. Sonda fisica o virtuale secondo le esigenze.



Accesso Sicuro

Collegamento remoto tracciato per i tecnici DataConSec.



Posizionamento Strategico

Copertura dei segmenti di rete rilevanti.



Estensione Perimetrale

Test opzionali su IP pubblici, VPN e servizi Internet-facing.

OBIETTIVI E FINALITÀ

→ **Glitch[box] mira a neutralizzare la discrepanza tra compliance formale ed efficacia difensiva, integrando la cybersecurity non come evento sporadico, ma come ciclo operativo costante di analisi e rafforzamento.**

01

Individuare Vulnerabilità

Rilevamento continuo di nuove CVE, esposizioni e configurazioni deboli nei servizi.

02

Validare il Rischio

Distinzione tra vulnerabilità teoriche e minacce realmente sfruttabili nel contesto aziendale.

03

Ridurre l'Esposizione

Priorità pratiche e retest rapidi dopo le remediation per minimizzare il tempo di esposizione alle vulnerabilità.

04

Supportare la Governance

Evidenze verificabili, storico e tracciamento utili per GDPR, ISO/IEC 27001 e NIS2.

05

Miglioramento Continuo

Pratica ripetibile e misurabile, non un evento annuale isolato.

PERCHÉ UN NORMALE **VA/PT** NON BASTA

→ I VA/PT tradizionali sono istantanee statiche in un ecosistema dinamico. In un mondo di patch e vulnerabilità quotidiane, una 'fotografia' diventa obsoleta prima ancora di essere analizzata.

→ Ecco i vantaggi principali di Glitch[BOX]



Monitoraggio continuo

Tempestività nella scoperta di nuove vulnerabilità.



Verifiche rapide

Test immediati dopo cambi infrastrutturali.



Memoria Tecnica

Storico, trend e baseline per progressi misurabili.



Gli attaccanti non aspettano il prossimo assessment: lavorano ogni giorno.

VA/PT TRADIZIONALE VS GLITCH [box]

→ La differenza fondamentale sta nella continuità: Glitch[box] trasforma l'assessment da evento isolato a processo integrato nella gestione quotidiana della sicurezza.

Aspetto	VA/PT a Pacchetto	Glitch[box]
Temporalità	Fotografia puntuale	Presidio costante + test su richiesta
Remediation	Correzioni non verificate	Retest e misurazione progressi
Conoscenza	Si riparte da zero	Storico, trend, baseline e remediation loop
Supporto	Limitato al progetto	Persone dedicate e continuità

PERCHÈ SCEGLIERE **GLITCH [box]**



Gestito da esperti

Regole d'ingaggio, finestre operative, tracciamento e relazione continuativa con il team DataConSec.



Non un semplice scanner automatico

Combina automazione e validazione manuale, con priorità basate su impatto reale e probabilità di sfruttamento.



Orientato al miglioramento

Remediation loop strutturato con retest per verificare l'efficacia delle correzioni implementate.

LE PERSONE DIETRO **GLITCH [box]**

Glitch[box] non è una soluzione standardizzata, ma un ecosistema ingegnerizzato sulle specifiche esigenze del perimetro aziendale.

È un servizio gestito da professionisti con esperienza decennale in offensive security, vulnerability management e governance.

Ogni evidenza viene letta nel contesto reale dell'azienda, con attenzione a impatto, priorità e fattibilità delle remediation.

DataConSec S.r.l. lavora con un approccio pragmatico e orientato al rischio: riservatezza, trasparenza e continuità operativa guidano ogni attività, dal setup alle verifiche e ai retest.



Evidence-Based

Meno falsi positivi, più evidenze riproducibili e decisioni operative concrete.



Trasferimento Competenze

Indicazioni pratiche di remediation e confronto continuo con i team interni.



Background Operativo

Il nostro team unisce tecnici IT di alto profilo a consulenti esperti in compliance normativa. Garantiamo una protezione completa grazie a competenze verticali su standard GDPR, ISO 27001 e direttiva NIS2.



Approccio Metodologico

Regole d'ingaggio chiare, tracciamento e comunicazione strutturata.

COME FUNZIONA IL PROCESSO

Installazione e Setup

Deploy della Glitch[box] (virtuale o fisica), configurazione di rete e canale di collegamento sicuro verso DataConSec.

Baseline Iniziale

Prima mappatura e assessment iniziale per stabilire lo stato di partenza e le priorità di intervento.

Remediation Loop

Priorità di intervento, supporto operativo e retest per verificare l'efficacia delle correzioni implementate.

01

02

Onboarding e Regole di Ingaggio

Definizione dello scope, degli obiettivi, delle finestre operative e del livello di intrusività. Ogni attività è concordata e tracciata.

03

04

Operatività continuativa

Scansioni periodiche aggiornate e test mirati su richiesta per nuove CVE critiche, cambi infrastrutturali e nuovi servizi.

05

REPORTISTICA, SICUREZZA E COMPLIANCE

Output e Report

Output pensati per essere utili sia al team tecnico sia al management:

- **Report tecnico:** vulnerabilità, evidenze, impatto, criticità, priorità e raccomandazioni operative.
- **Executive summary:** rischi principali, trend e azioni consigliate.
- **Roadmap di remediation:** cosa fare prima, cosa può aspettare e perché.
- **Storico e misurazione:** progressi, risoluzioni e trend nel tempo.

Sicurezza e Controllo

- Collegamento cifrato e autenticato con accesso tracciato.
- Principio del minimo privilegio con obiettivi definiti.
- Attività intrusive solo se concordate.
- Gestione dati e retention concordate con cifratura.

Compliance e Standard

Glitch[box] supporta un percorso di conformità con misurazioni, tracciamento e evidenze tecniche:



GDPR

Minimizzazione, security by design, accessi tracciati, canalizzazioni audit privacy.



ISO/IEC 27001

Vulnerability management continuativo, retest e report strutturati per audit e miglioramento continuo.



NIS2

Supporto alle misure di gestione del rischio cyber con verifiche ricorrenti e tracciabilità delle azioni.

LIVELLI DI VULNERABILITÀ

→ **Glitch[BOX] esegue un processo di assessment al fine di identificare delle vulnerabilità tecniche associate ai servizi di rete in gestione presso il cliente.**

Il risultato di tale verifica consiste nella formulazione di un punteggio, che andrà a determinare degli elementi di rischio e consentirà pertanto al cliente di determinare una priorità nella successiva fase di rimedio.

Valore associato	Elementi di rischio	Priorità di rimedio	Descrizione
 Critico	<ul style="list-style-type: none">• Compromissione di servizi e dati• Facilità nello sfruttamento della vulnerabilità• Ampia diffusione di strumenti di exploitation• Necessità di un rimedio immediato• Esposizione dati non controllata	Immediata	Le vulnerabilità critiche espongono il servizio al massimo rischio di hacking e furto di dati. Risolvete immediatamente te queste vulnerabilità elevate.
 Alto	<ul style="list-style-type: none">• Compromissione di servizi e dati• Contribuisce alla compromissione di un servizio e dei dati gestiti• Può essere utilizzato insieme ad altre vulnerabilità	Immediata	Le vulnerabilità elevate mettono a rischio il servizio analizzato e possono indurre gli hacker a trovare altre vulnerabilità. Risolvete immediatamente queste vulnerabilità elevate.

ESTRATTO OUTPUT

SQL Injection

RATING	 CRITICO
★ CVSS SCORE	9.8
→ VETTORE CVSS	CVSS:3.1/AV:N/AC:L/PR:N/UI:N/S:U/C:H/I:H/A:H

HOST

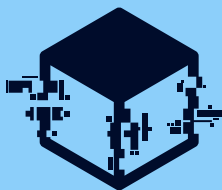
Redacted

DESCRIZIONE

Lorem ipsum dolor sit amet, consectetur adipiscing elit, sed do eiusmod tempor incididunt ut labore et dolore magna aliqua.

SOLUZIONE

Lorem ipsum dolor sit amet, consectetur adipiscing elit, sed do eiusmod tempor incididunt ut labore et dolore magna aliqua.



GLITCH [box]

DATA CONSEC

DATA PROTECTION - CONSULTING - SECURITY

DataConSec S.r.l.
Business Security & IT Governance

V.le Fratti, 56 - Parma (Italy)

Tel. e Fax: +39 0521.771298

e-mail: info@dataconsec.com

amministrazione@pec.dataconsec.com

www.dataconsec.com

C.F. e P.IVA 02470920345